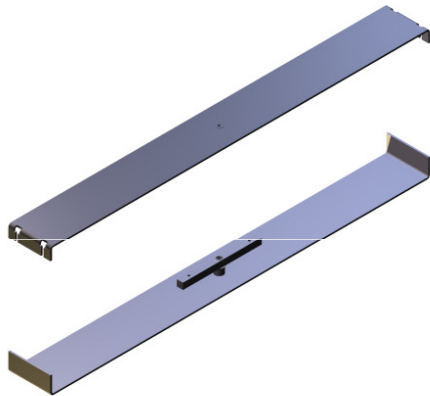
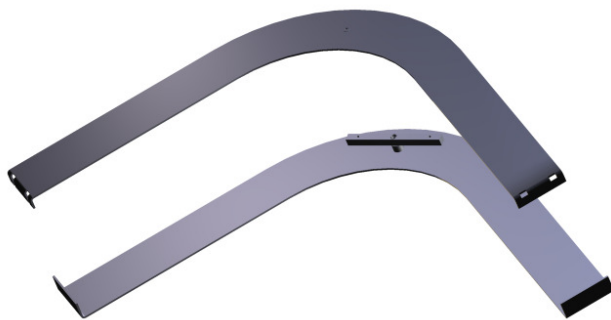


Projektvorstellung: **DREHRAHMEN**

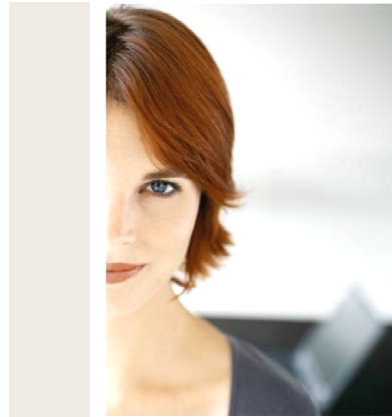
Drehrahmen für gerade Wand



Drehrahmen für Ecke



Anwendungsbeispiel



- **Die Aufgabe**
Zur Montage von drehbar gelagerten Spiegelflächen oder Schrankelementen für optimierte Platzausnutzung – Zur Integration in Schrank- und Regal-systeme
- **Die Branche**
Möbel
- **Der Projektabschluss**
Oktober 2007