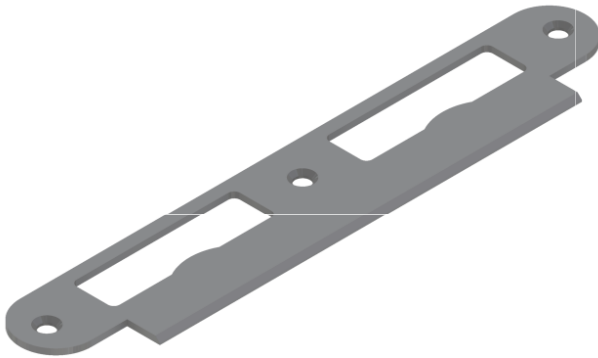
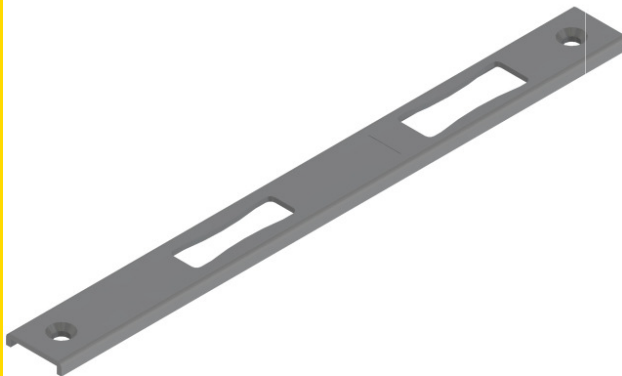


Projektvorstellung: EDELSTAHL-SCHLIESSBLECHE

Schließblech 1



Schließblech 2



Schließblech 3



- **Die Aufgabe**
Individuelle Schließblechkonzepte aus Edelstahl – hochwertige gebürstete Oberflächen – hohe Korrosionsbeständigkeit
- **Die Branche**
Türen, Fenster
- **Der Projektabschluss**
Laufender Bedarf und Entwicklung
- **Die Projektdauer**
4 Wochen