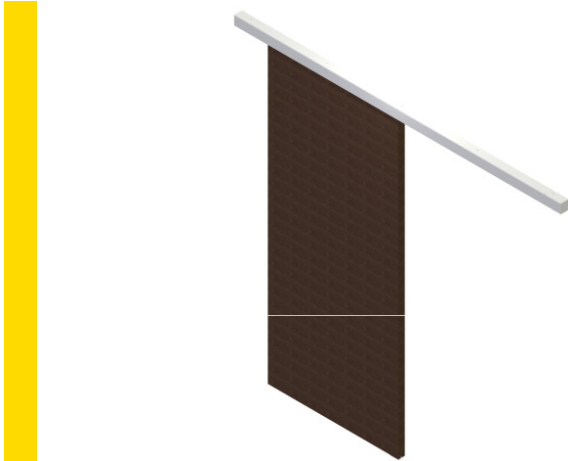


Projektvorstellung: SCHIEBETÜR BESCHLAG FÜR HOLZTÜREN, 50 – 120 KG

Holz-Schiebetür

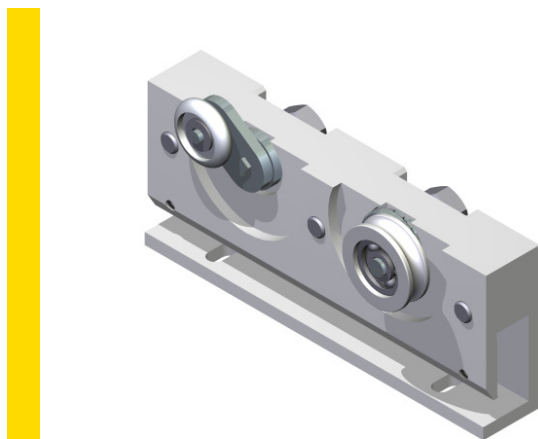


Ansicht ohne Schienenblende



- **Die Aufgabe**
Entwicklung eines Schiebetürbeschlages für Holztüren von 50 bis 120 kg – verblendete Laufschiene – optional mit beidseitiger Einzugsdämpfung lieferbar
- **Die Branche**
Schiebetüren
- **Der Projektabschluss**
September 2009
- **Die Projektdauer**
3 Monate

Laufwagen für 50 kg



Laufwagen für 120 kg

