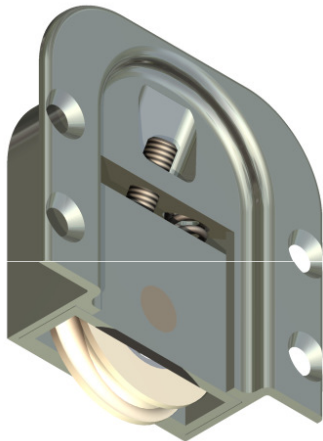
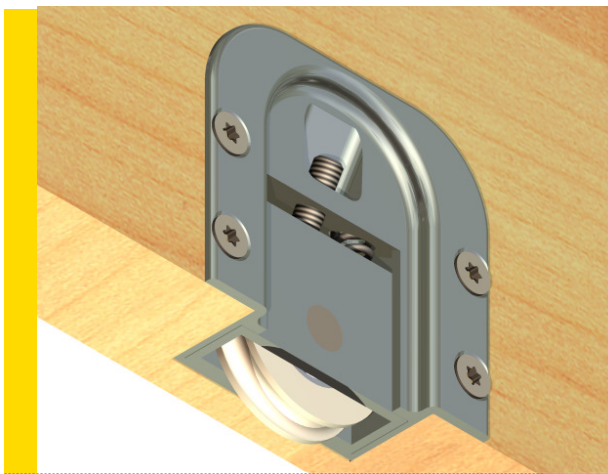


Projektvorstellung: Höhenverstellbare Laufrolle

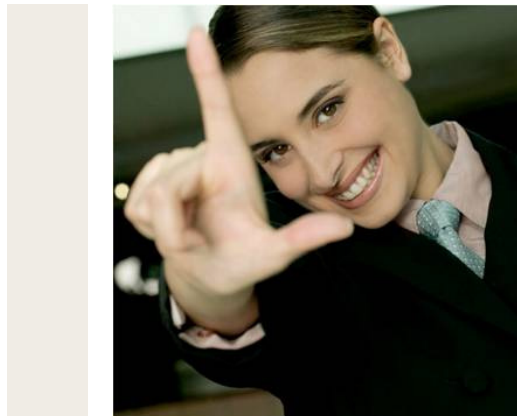
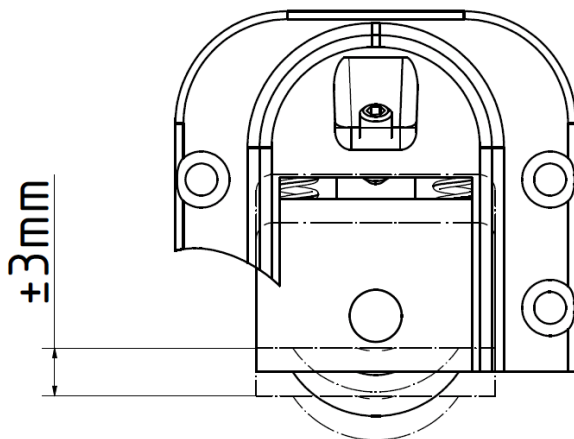
Höhenverstellbare Laufrolle



Montage im Türblatt



Verstellbereich



- **Die Aufgabe**
Höhenverstellbare Laufrolle mit beidseitiger Federung – ruhiger Lauf – einfach zu justieren über Gewindestift – Verstellbereich $\pm 3\text{ mm}$
- **Die Branche**
Möbel
- **Der Projektabschluss**
März 2010
- **Die Projektdauer**
6 Monate