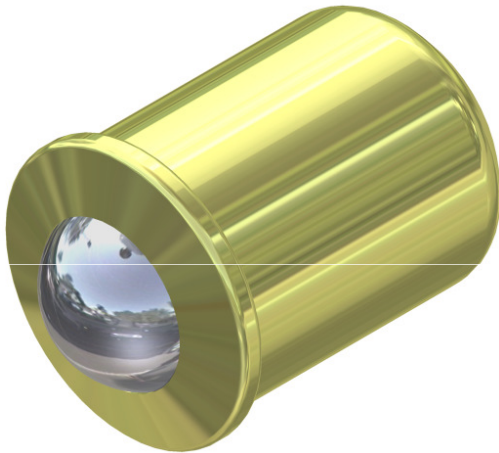
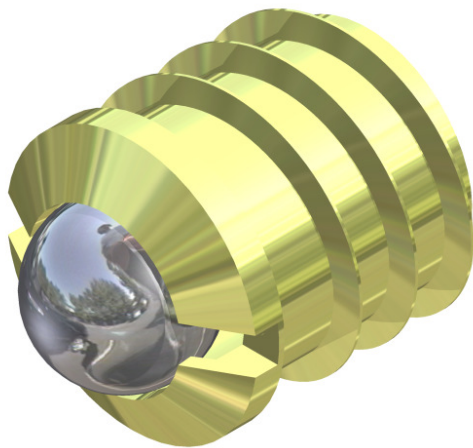


Projektvorstellung: **KUGELSCHNÄPPER**

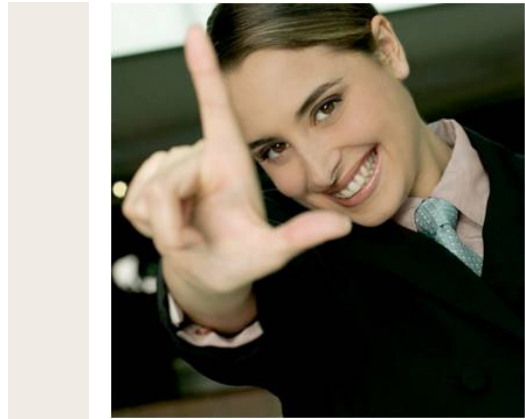
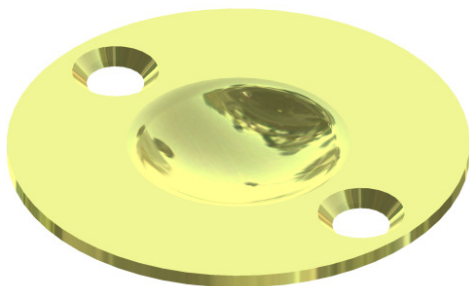
Kugelschnäpper zum Einpressen



Kugelschnäpper zum Eindrehen



Schließblech



- **Die Aufgabe**
Kugelschnäpper in zwei Varianten – zur Fixierung von Möbeltürblättern – einfache Montage an Unter- oder Oberseite des Türblattes
- **Die Branche**
Möbel, Handel