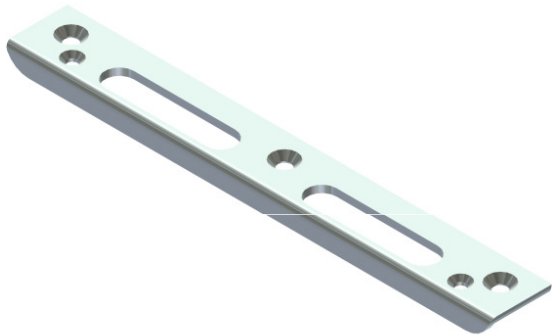
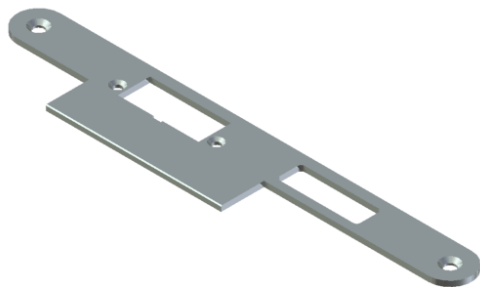


Projektvorstellung: LAPPENSCHLISSBLECHE

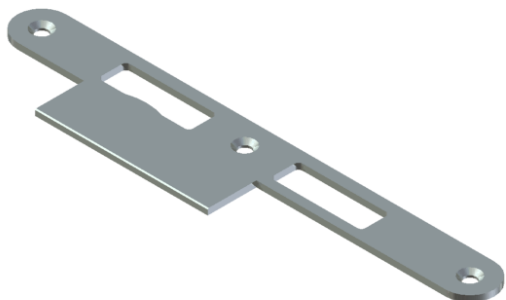
Schließblech 1



Schließblech 2



Schließblech 3



- **Die Aufgabe**
Entwicklung von Schließblechen für diverse Anwendungen – u.a. für stumpf einschlagende Türen – Material, Anfertigung und Oberfläche nach Kundenwunsch
- **Die Branche**
Türen, Fenster
- **Der Projektabschluss**
März 2009
- **Das Projektende**
4 Wochen