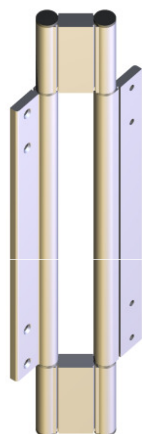
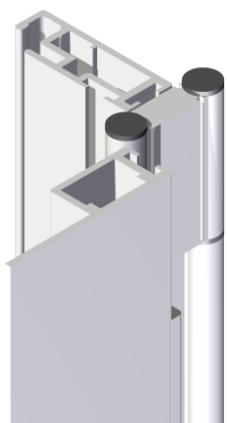


# Projektvorstellung: **TORSIONS-PENDELSCHARNIER**

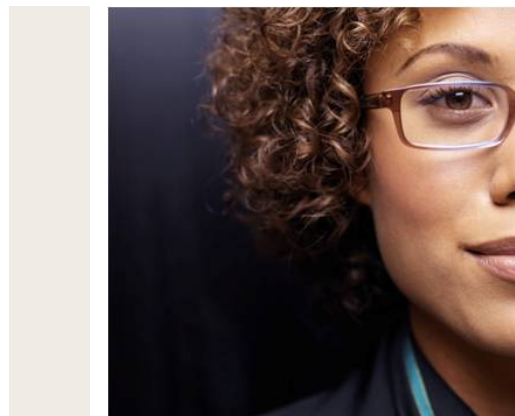
## Torsions-Pendelscharnier



## Geöffnet nach Innen



## Geöffnet nach Außen



- **Die Aufgabe**  
Federrückgestelltes Torsions-Pendelscharnier – Für nach Innen und Außen öffnende Türen
- **Die Branche**  
Türen, Fenster
- **Der Projektabschluss**  
Juni 2008
- **Die Projektdauer**  
4 Monate

