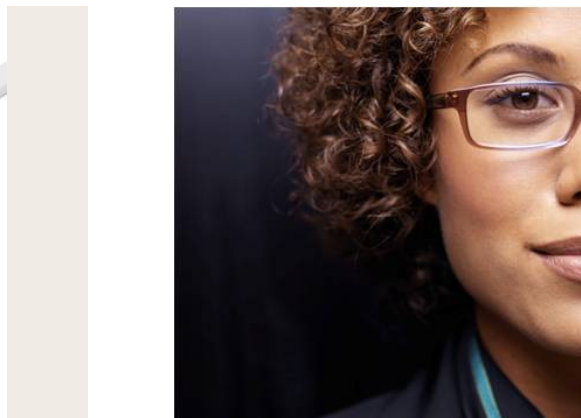
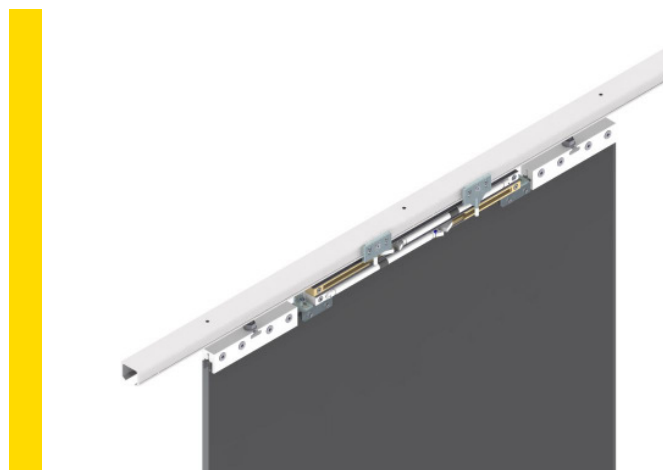


Projektvorstellung: **SCHIEBETÜR BESCHLAG PUR80 – DOPPELT GEDÄMPFT**

Ausführung Holz



Ausführung Glas



- **Die Aufgabe**
Entwicklung eines Schiebetürbeschlages für 80 kg mit beidseitiger Einzugsdämpfung
- **Die Branche**
Innentüren
- **Der Projektabschluss**
März 2010
- **Die Projektdauer**
12 Wochen

