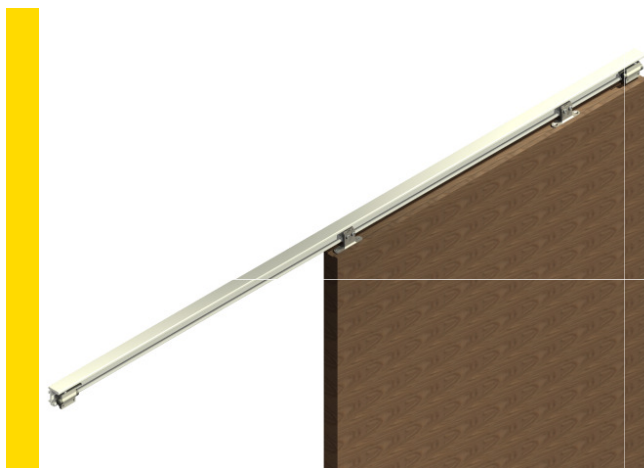


Projektvorstellung: **SCHIEBETÜR BESCHLAG**

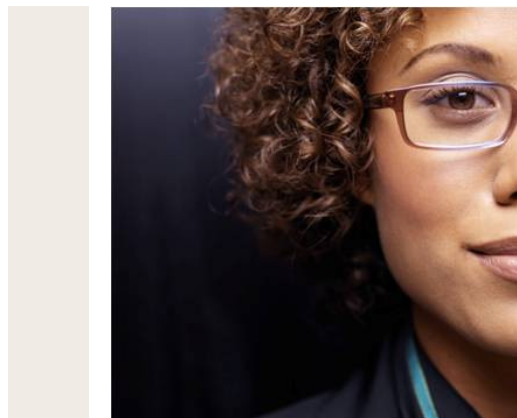
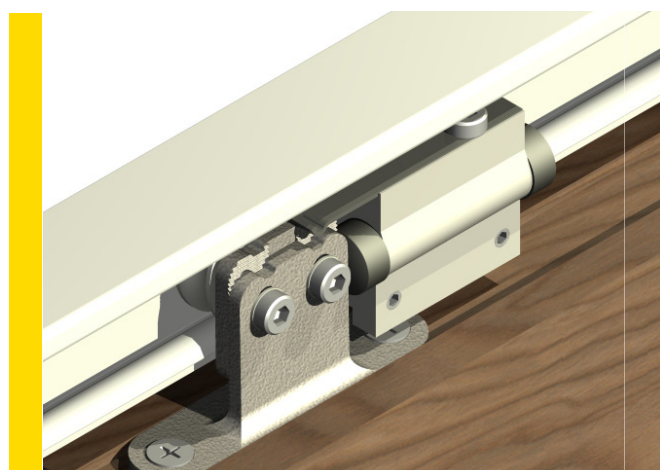
Schiebetürbeschlag



Laufwagen



Endanschlag



- **Die Aufgabe**
Entwicklung eines Schiebetürbeschlages
- **Die Branche**
Innentüren
- **Der Projektabschluss**
September 2009
- **Die Projektdauer**
4 Wochen