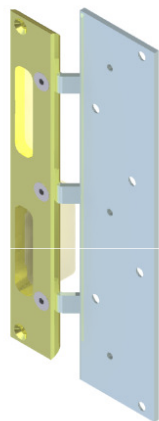
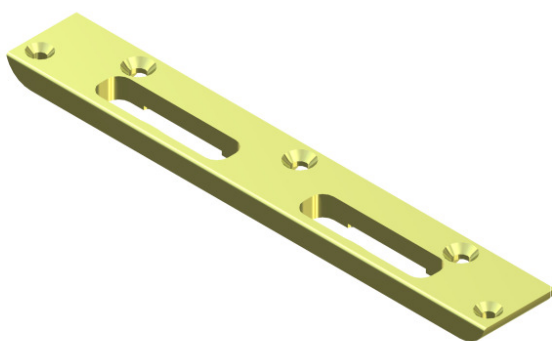


Projektvorstellung: NACHRÜSTSET FÜR SICHERHEITS-SCHLIESSBLECH

Nachrüstset, montiert



Schließblech



Verpackungseinheit



- **Die Aufgabe**
Nachrüstset für Sicherheits-Schließblech – zur nachträglichen Montage eines Sicherheits-Schließbleches in vorhandenen Türzargen – Set enthält: Schließblech, Sicherheitsblech, Riegeltaschen, Montagezubehör
- **Die Branche**
Türen
- **Der Projektabschluss**
März 2009
- **Das Projektende**
6 Wochen