

Projektvorstellung: **SCHWEDENTRÄGER**

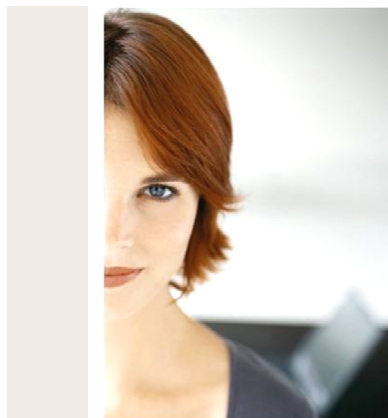
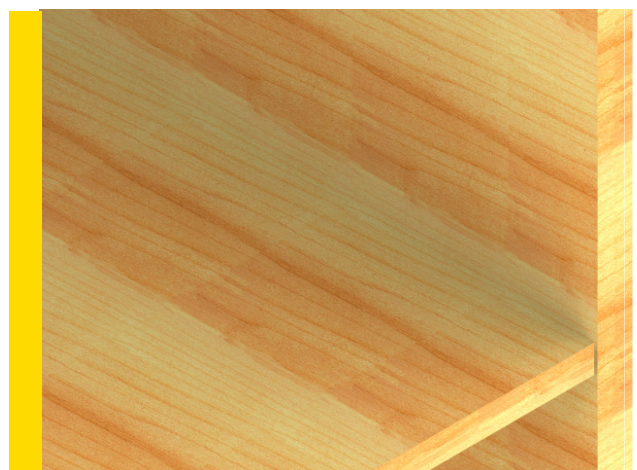
Schwedenträger



Montageposition



Einlegeboden eingeschoben



- **Die Aufgabe**
Schwedenträger zur unsichtbaren Montage von Einlegeböden in Möbeln
- **Die Branche**
Möbel
- **Der Projektabschluss**
Juni 2005
- **Die Projektdauer**
4 Wochen

