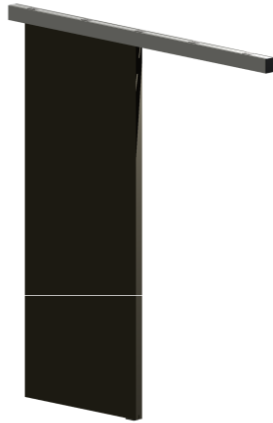


Projektvorstellung: **SCHIEBETÜR BESCHLAG FÜR HOLZTÜREN**

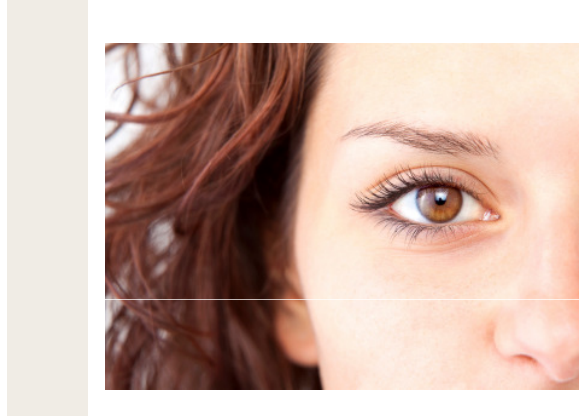
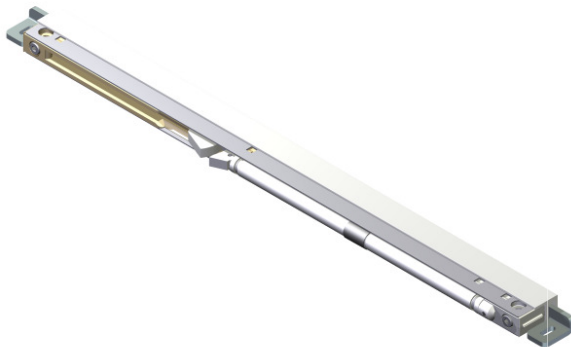
Holz-Schiebetür



Holz-Schiebetür mit montiertem Einzugsdämpfer



Einzugsdämpfer



- **Die Aufgabe**
Entwicklung eines Schiebetürbeschlages für Glastüren mit beidseitiger Einzugsdämpfung – verblendete Laufschiene – einfache Justierung der Mitnehmer über Schwalbenschwanz-Führung
- **Die Branche**
Schiebetüren
- **Der Projektabschluss**
April 2010
- **Das Projektende**
4 Monate

Mitnehmer

