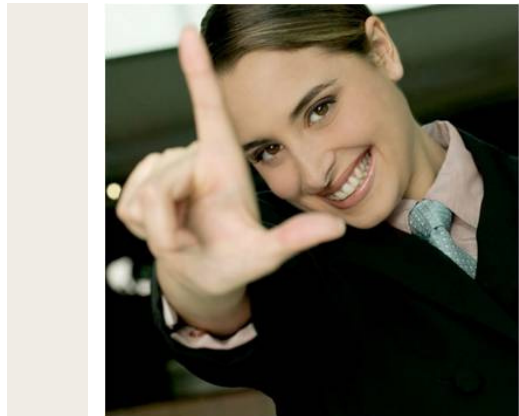
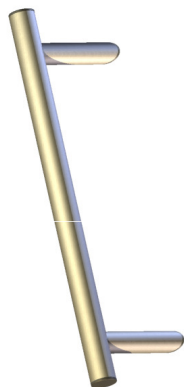
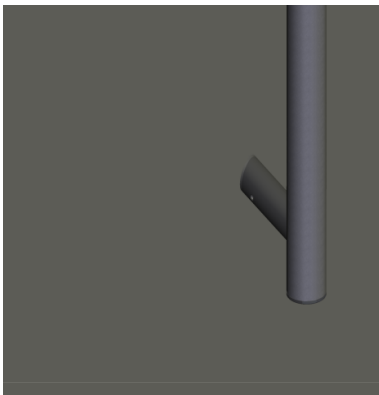


Projektvorstellung: EDELSTAHL-STANGENGRIFF FÜR TÜREN

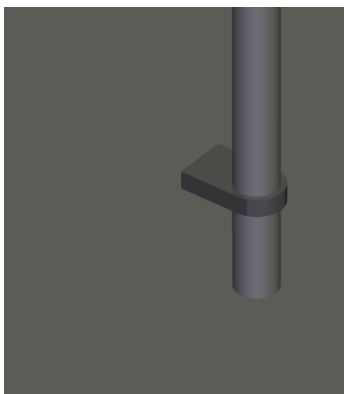
Edelstahl-Stangengriff



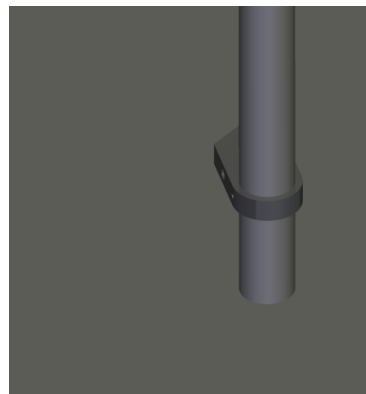
Befestigung 1



Befestigung 2



Befestigung 3



- **Die Aufgabe**
Edelstahl-Stangengriff für Haus- und Wohnungstüren – dekorativer Anspruch – geschliffene Oberfläche – Standardlängen bis 1800 mm (auch Sonderlängen möglich) – verschiedene Befestigungsvarianten für sämtliche Türblätter
- **Die Branche**
Haustüren
- **Der Projektabschluss**
Juli 2005
- **Die Projektdauer**
12 Wochen