

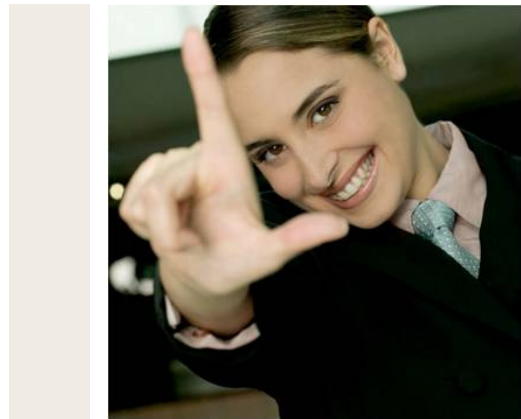
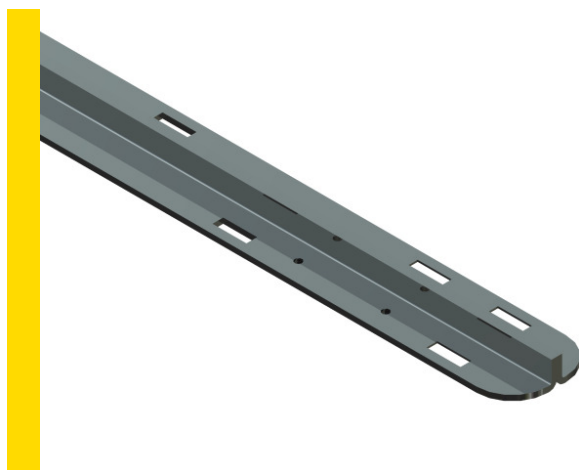
Projektvorstellung:

## VERSTÄRKUNGSLEISTE FÜR MASSIVHOLZTISCHE

Verstärkungsleiste



Detailansicht



- **Die Aufgabe**  
Verstärkungsleiste für Massivholztische – hemmt das natürliche Verziehen von Tischplatten – sämtliche Längen von 300 – 1100 mm individuell verfügbar – Ausführung von Senklöchern und Gewinde möglich – Lochbild variabel – Oberfläche verzinkt
- **Die Branche**  
Möbel
- **Der Projektabschluss**  
September 2009
- **Die Projektdauer**  
8 Wochen

