

01 | Schiebetürbeschläge

ÜBERZEUGENDES KOMPLETTPROGRAMM



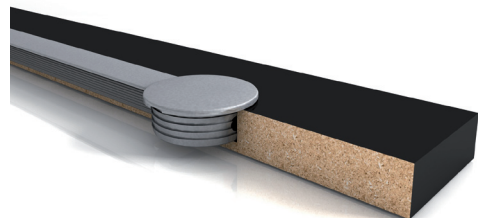
Flexible 2.0 50kg Glas plus beidseitige Einzugsdämpfung

In punkto Schiebetürenbeschläge bleibt bei Pollmeier kein Wunsch offen. Mit den Produktgruppen PUR und Flexible deckt das Hövelhofer Unternehmen die Gewichtsklassen von 40 bis 120 Kilogramm ab. Alle Be-

schläge eignen sich für Holz- und Glastüren und zeichnet sich durch eine beidseitige Dämpfung aus, die sich auch an schmalsten Türen montieren und bequem stufenlos einstellen lässt. Der Vorteil: Selbst bei nachträglichem Einbau der Schiebetürbeschläge müssen die Türen nicht bearbeitet werden. Für eine hochwertige Optik sorgt die Verblendung der Systeme und die in Aluminium eloxierten oder Edelstahl gebürsteten Oberflächen. Auch die Türenindustrie greift gerne auf das durchdachte Pollmeier-Beschlägeportfolio zurück, denn der Systemlieferant kann auf Basis seiner Teilevielfalt jederzeit spezielle Kundenwünsche umsetzen. „Dabei decken wir alle Preisklassen ab: Mit Flexible sind wir im hohen, mit PUR im mittleren und mit Real im niedrigen Preissegment vertreten“, verspricht Geschäftsführer Holger Pollmeier.

03 | Flächenspanner

EINFACHE MONTAGE UND HOCHWERTIGE OPTIK



Schluss mit dem Versteckspiel. Die neuen Aluminium-Flächenspanner des Hövelhofer Beschlagsspezialisten Pollmeier können sich sehen lassen – und sind darüber hinaus noch einfacher und schneller als bisher zu montieren. Dafür sorgt das kürzlich zum Patent angemeldete System der „Selbsthemmung“. „Wir

können dadurch komplett auf die Deckleistenhalter verzichten. Zudem gelingt die Montage ohne Werkzeug, da keine Verschraubungen in den Holzwerkstoff notwendig sind“, erklärt Geschäftsführer Holger Pollmeier das Prinzip. Neben ihrer klassischen Aufgabe, dem natürlichen Verzug von Schiebetüren entgegen zu wirken, kommen Flächenspanner bzw. Ausrichtbeschläge immer häufiger zum Einsatz, wenn es um die asymmetrische Beschichtung von Holzwerkstoffen geht. Holger Pollmeier ist davon überzeugt, dass dieser Flächenspanner überall dort gute Dienste leistet, wo es um innovative Ideen in der Beschichtung geht und wo eine moderne, hochwertige Optik bis ins kleinste, funktionelle Detail gewünscht wird.

02 | Messeauftritt

TREFFPUNKT BAU 2011

Vom **17. bis 22. Januar 2011** findet in München wieder die Weltleitmesse für Architektur, Materialien und Systeme statt. Auch Pollmeier ist auf dem wichtigsten Event der internationalen Bauwirtschaft vor Ort und präsentiert überzeugende Exponate bei ausgewählten Kunden. Kommen Sie mit Fragen, Ideen oder Wünschen zur Messe? Dann reservieren Sie vorab einen Termin mit unserem Vertriebsleiter Torben Kindt, telefonisch unter 05257 / 9773-26 oder per Mail an tkindt@pollmeier.net. Wir freuen uns auf anregende Gespräche mit Ihnen.

04 | Marketingsupport

SO MACHT VERKAUFEN SPASS

Pollmeier legt seit jeher großen Wert auf optimale Entwicklung und Fertigung. Darüber hinaus steht für den Systemlieferanten vor allem die erfolgreiche Zusammenarbeit mit seinen Kunden hoch im Kurs. Deshalb bietet der Beschlaghersteller ihnen seit Sommer dieses Jahres einen besonderen Service: Er unterstützt ihren aktiven Verkaufsprozess mit Flyern, Bildern und textlosen Montageanleitungen. Kompetenter Ansprechpartner dafür ist Michael Bischoff. „Wir fertigen Verkaufsunterlagen im jeweiligen Corporate Design der Firmen, ob Küchen- und Türenhersteller, Beschlagshändler oder die Möbelindustrie“, erläutert der studierte Produktdesigner. Das erste Feedback auf die neue Marketingunterstützung ist positiv. Die Unternehmen schätzen es, einen Ansprechpartner zu haben, der ihnen Daten und Unterlagen kurzfristig und komplett zur Verfügung stellt. Ein in der Branche einmaliger Service, der dem Händler den Abverkauf der Pollmeier-Produkte erheblich erleichtert.