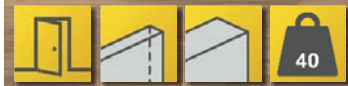


## DrehMoment

Einzugsdämpfung für Drehtüren



### Merkmal



- selbstschließende Einzugsdämpfung für Drehtüren
- bis max. 985 mm Türbreite und 40 kg Gewicht
- für 8 mm ESG und 8,76 VSG
- auch für Stahlzargen geeignet
- die Schließ- und Dämpfungskraft ist einstellbar
- leichte Montage
- kompakte Baugröße
- auch ins Türblatt integrierbar

### Vorteil



- zufallende Türen werden gedämpft und sanft in die Endlage gezogen
- einfach nachzurüsten
- klassisches, unauffälliges Design

### Nutzen



- gesteigerter Komfort bei zurückhaltender Optik
- verhindert Türschlagen und Fingerklemmen

## Für Glastüren



Weiß lackiert

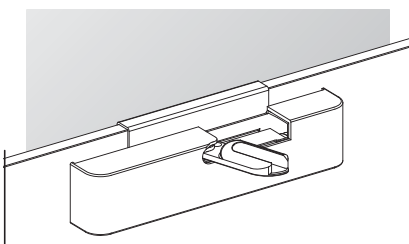


Edelstahl-Optik

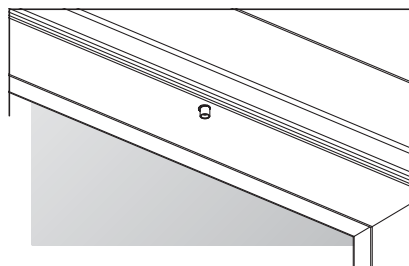


Aluminium-Optik

- Türen werden gedämpft und sanft in die Endlage gezogen
- einstellbare Schließ- und Dämpfungskraft
- einfache Montage, auch zum Nachrüsten
- Oberflächen: Weiß lackiert, Edelstahl oder Aluminium
- für 8 mm ESG-Türen oder 8,76 mm VSG-Türen
- für Türen bis 985 mm Breite und 40 kg Gewicht



Drehmoment – für Glastüren, zum Aufstecken auf das Türblatt.

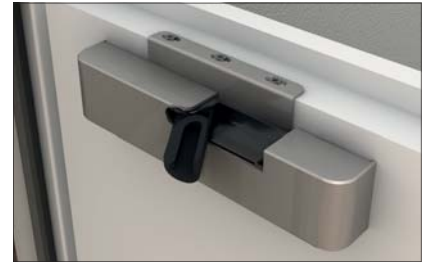


Auslöser – für Holz- und Stahlzargen.

## Für Holztüren



Weiß lackiert

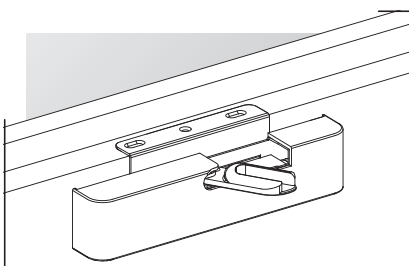


Edelstahl-Optik

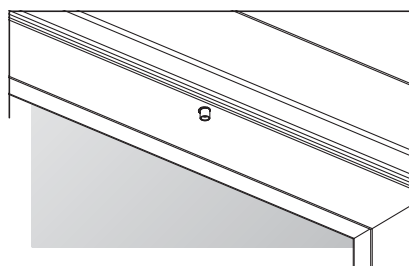


Aluminium-Optik

- Türen werden gedämpft und sanft in die Endlage gezogen
- einstellbare Schließ- und Dämpfungskraft
- einfache Montage, auch zum Nachrüsten
- Oberflächen: Weiß lackiert, Edelstahl oder Aluminium
- für Türen bis 985 mm Breite und 40 kg Gewicht
- für stumpfe und gefälzte Türen



Drehmoment – für Holztüren, zur Montage auf dem Türblatt.



Auslöser – für Holz- und Stahlzargen.

## Zum Einlassen in Holztüren

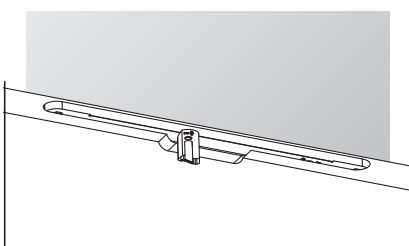


Röntgenansicht

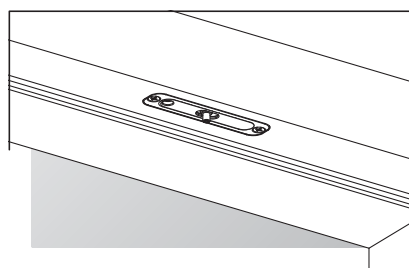


Auslöser – in Holzzarge eingelassen.

- Türen werden gedämpft und sanft in die Endlage gezogen
- flächenbündig eingelassen, nahezu unsichtbar
- einstellbare Schließ- und Dämpfungskraft
- einfache Montage, auch zum Nachrüsten
- für Türen bis 985 mm Breite und 40 kg Gewicht



Drehmoment – für Holztüren, zum Einlassen in ein Türblatt ohne Falz.



Auslöser – in Holzzarge eingelassen.

Planungsinformationen  
DrehMoment

Zum Einlassen in Holztüren

Fräsmaße

